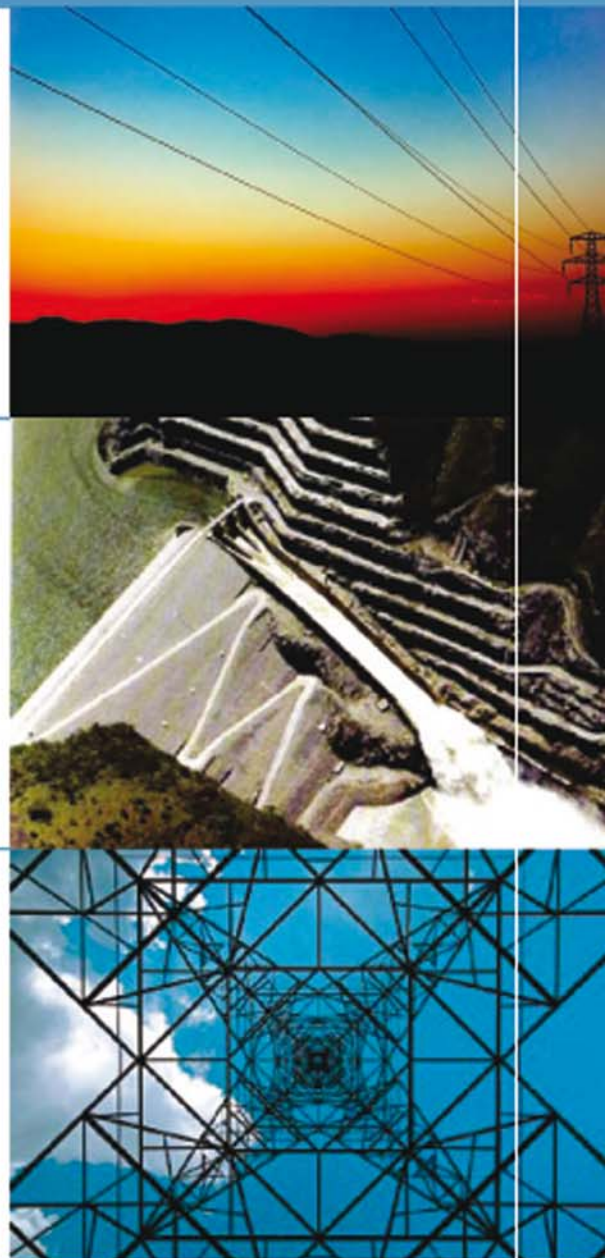




# *monitoreo* *mercado* *eléctrico*

BOLETÍN SEMANAL



Comisión Nacional de Energía Eléctrica

*del 01 al 07 de*  
*febrero 2009*

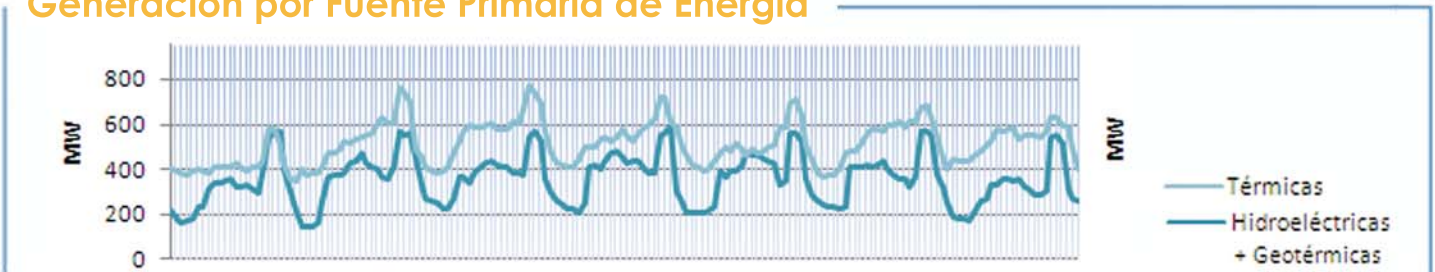
## monitoreo del 01 al 07 de febrero 2009

### Precio Spot y Demanda Semanal SNI



El Precio Spot tuvo un promedio de 65.29 \$/MWh con una variación de \$ 4.36 al alza respecto a la semana anterior, con un máximo de 79.72 \$/MWh el día lunes a las 19 hrs. y un mínimo de 60.16 \$/MWh el miércoles a la 1 hr. La demanda SNI tuvo un promedio de 854.06 MW, la demanda máxima fue el día lunes a las 19:00 hrs. con 1320.8 MW y una mínima de 508.05 MW el día lunes a las 3 hrs. El coeficiente de correlación entre el precio y la demanda fue de 0.58.

### Generación por Fuente Primaria de Energía



### FACTOR DE PLANTA

	Hidro	Geo	Térmica
MIN.	20%	86%	38%
MAX.	95%	100%	85%

La tabla de arriba representa el porcentaje de utilización respecto a la capacidad instalada para las plantas hidroeléctricas, geotérmicas y térmicas en el SNI.

### Exportación e Importación

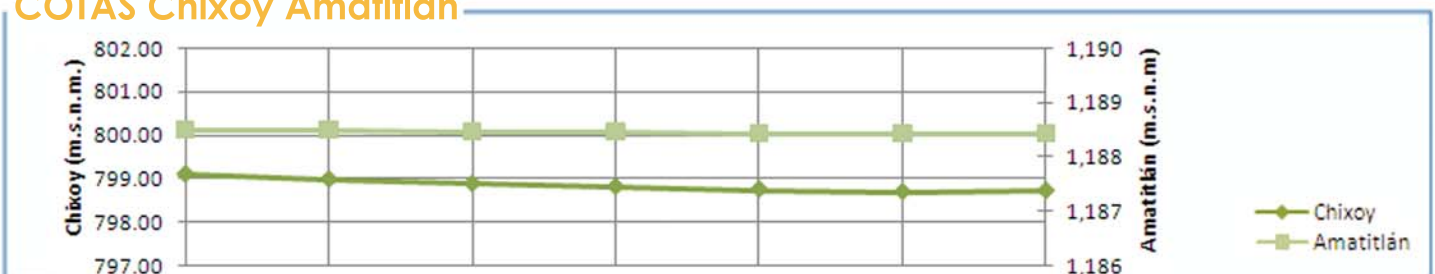
El resultado neto del intercambio al MER fue un total de 3,642.46 GWh. La exportación máxima de energía del sistema Guatemalteco al MER fue de 56.84 MWh el día sábado a las 15:00 hrs. El intercambio máximo de energía del MER al sistema de Guatemala fue de -11.54 MWh el día jueves a las 18:15 hrs.

Fuente: Posdespachos del AMM usando registros horarios de energía del medidor de la Subestación Guate-Este.

### Exportación e Importación de Potencia al MER



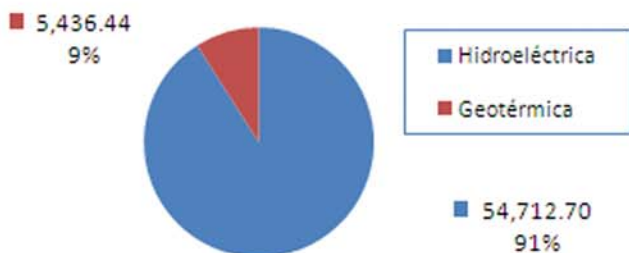
### COTAS Chixoy Amatitlán



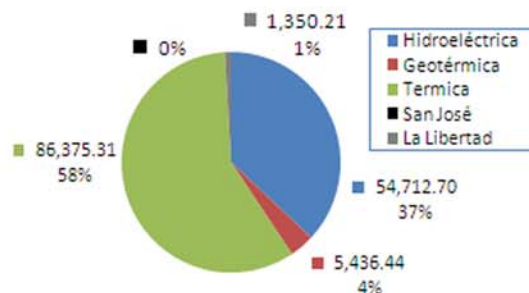
La cota de Chixoy presenta un valor de 799.11 a 798.73 m.s.n.m. con una variación de -0.38 m. La cota de Amatitlán presenta un valor de 1,188.5 a 1,188.43 m.s.n.m. con una variación de -0.07 m. Cota de rebalse de Chixoy: 803 m.s.n.m.

Nota: m.s.n.m. = metros sobre nivel del mar  
cota = nivel del embalse

### Generación Semanal por Recursos Renovables (MWh)

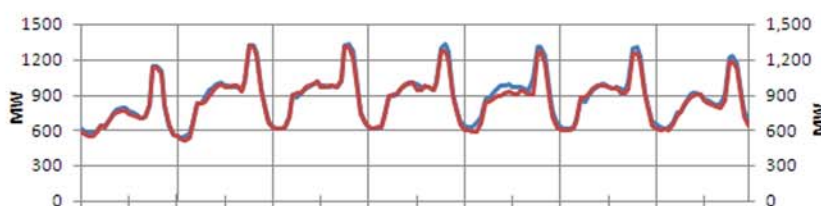


### Generación por fuente primaria de energía (MWh)



### Demanda Programada Vrs. Real

La relación entre la demanda programada y el posdespacho se comportó con una desviación máxima de 12.81% y una mínima de 0.0154%, con un promedio de 2.69%, lo cual representa un desvío de -132.63 MW, 0.14 MW y 2.69 MW respectivamente. El error máximo fue de 12.81% el día jueves a las 18 hrs. El MAPE fue de 2.69% mientras que la semana anterior fue de 1.94%.

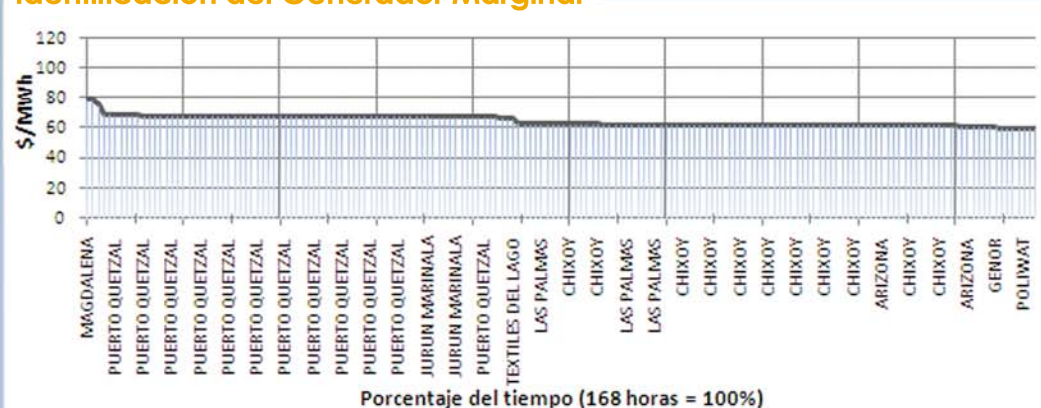


### Curva de Duración del Precio Spot



El 2% del tiempo durante la semana el precio Spot mantuvo los valores de 75 a 79 US\$/MWh.  
 El 43% del tiempo se mantuvo en los valores de 66 a 69 US\$/MWh.  
 El 55% del tiempo se mantuvo en los valores de 60 a 63 US\$/MWh.

### Identificación del Generador Marginal



Se puede observar que los generadores que determinaron el precio del Mercado Spot, fueron: Puerto Quetzal con 32%, Chixoy con 29% y Arizona con 11% de participación en la semana.

RESUMEN	Precio Spot	Demanda SNI	Hidro +Geo	Térmica	INT	Programa	Desviación %	Error %
MAX	79.72 \$/MWh	1,320.80 MW	588.00 MW	770.00 MW	56.84 MW	1,328.04 MW	12.81%	12.81%
MIN	60.16 \$/MWh	508.05 MW	145.90 MW	349.20 MW	( 11.54 ) MW	539.59 MW	0.0154%	0.02%
PROM	65.29 \$/MWh	854.06 MW	358.03 MW	514.14 MW	*3,642.46 MW	873.72 MW	2.69%	2.69%

Coefficiente de Correlación Precio Demanda **0.5766**

\* resultado neto de intercambio

Resumen Combustibles		
	Anterior	Actual
US Gulf	47.10	45.80
IY Cargo	37.88	37.65
WTI	42.70	40.78

-1.30 ↓  
-0.23 ↓  
-1.92 ↓

El precio del WTI en la semana se situó en un valor de 40.78 \$/BBL.  
 El promedio diario del Bunker NYC 1%\$ MAX fue 37.65 \$/BBL y el USGC 3%\$ MAX fue 45.80 \$/BBL.